

LEITURA E
MERCADO DE
LIVROS NO
BRASIL:
OS RESULTADOS
DE DUAS
DIFERENTES
PESQUISAS



Pesquisa Produção e Vendas do Setor Editorial Brasileiro

O que é a pesquisa Produção e Vendas do Setor Editorial Brasileiro?

- É uma estimativa, elaborada a partir dos dados de uma amostra de editoras, da performance do setor editorial e de seus subsetores num determinado ano.

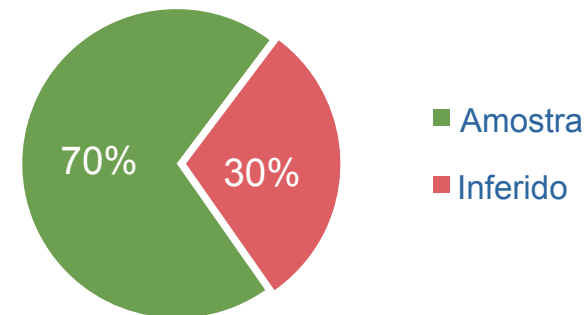
Quem faz a pesquisa?



Como ela é feita?

-A partir da verificação do comportamento dessa amostra, os dados do universo do setor são, a cada ano, atualizados.

Qual o tamanho da amostra?



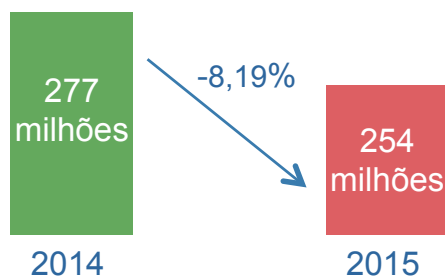
Como são classificadas as Editoras?

- Didáticos (Did)
- Obras Gerais (OG)
- Religiosos (Rel)
- Científicos, Técnicos e Profissionais (CTP)

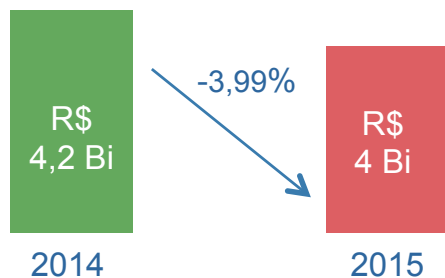
Diferenças entre as pesquisas

Produção e Vendas do Setor Editorial Brasileiro

- Exemplares Vendidos para o Mercado

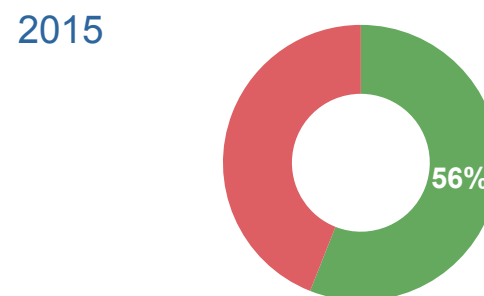
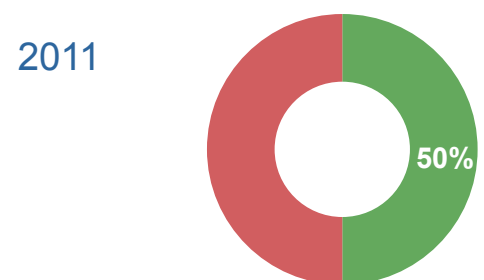


- Faturamento Mercado



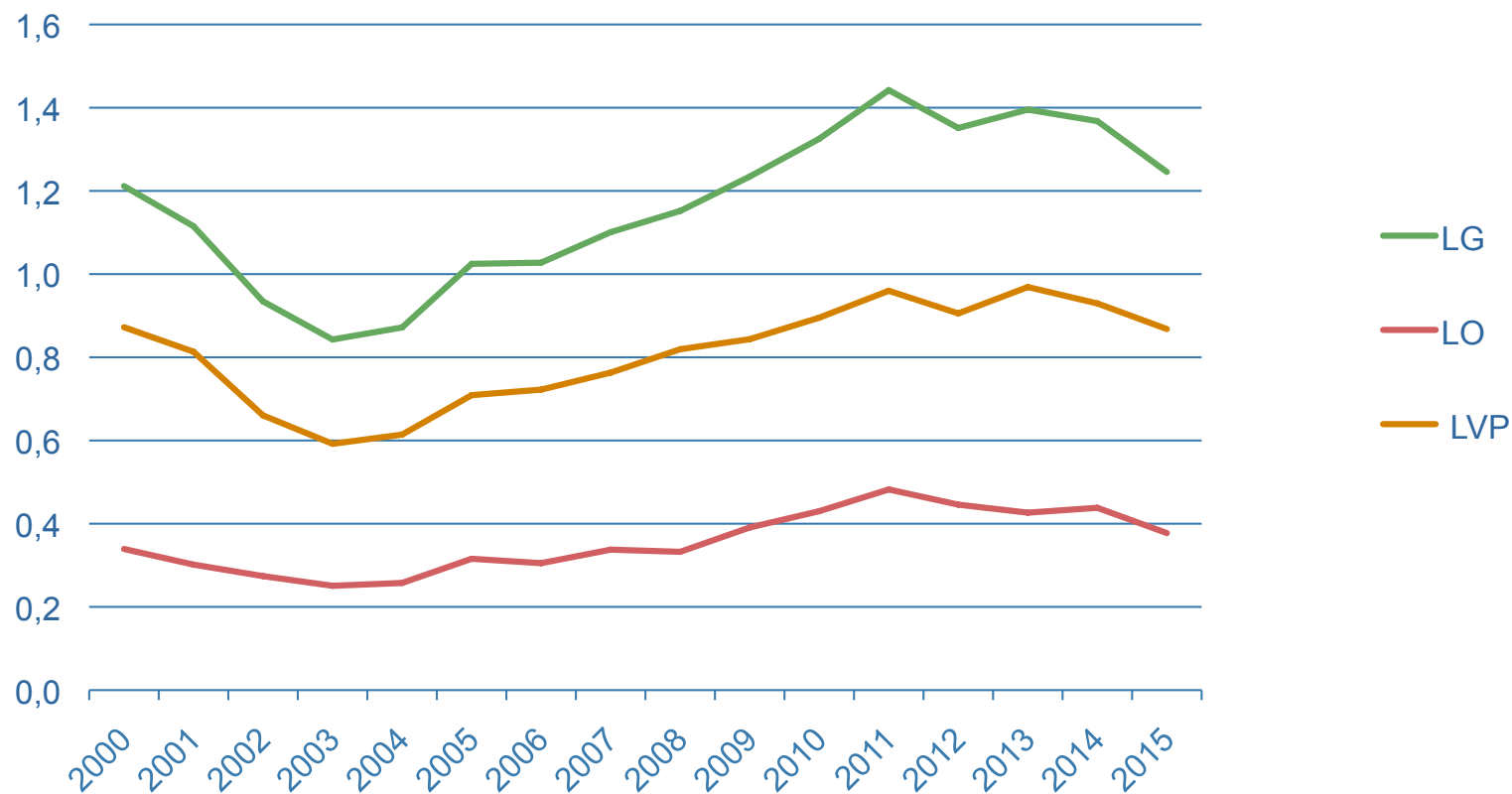
Pesquisa Hábitos de Leitura

- Perfil do Leitor : Estimativa Populacional



■ leitor
■ Não leitor

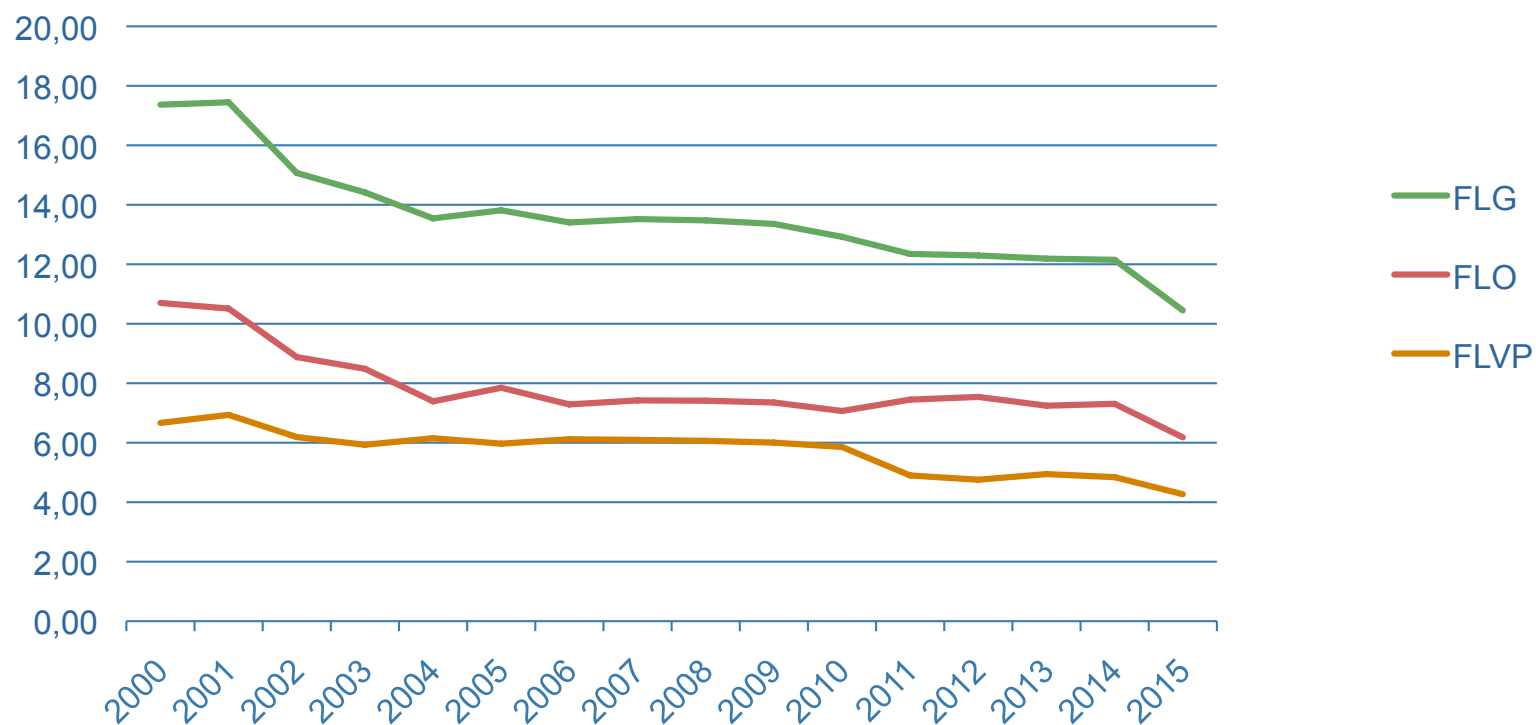
Indicadores de Leitura - Vendas Ao Mercado (Exemplares) Livros *per capita* - Brasil



* fontes: pesquisa Produção e Vendas do Setor Editorial Brasileiro e Plano Nacional de Cultura

Indicadores de Leitura - Vendas Ao Mercado Faturamento Real

R\$ de 2004 *per capita* - Brasil

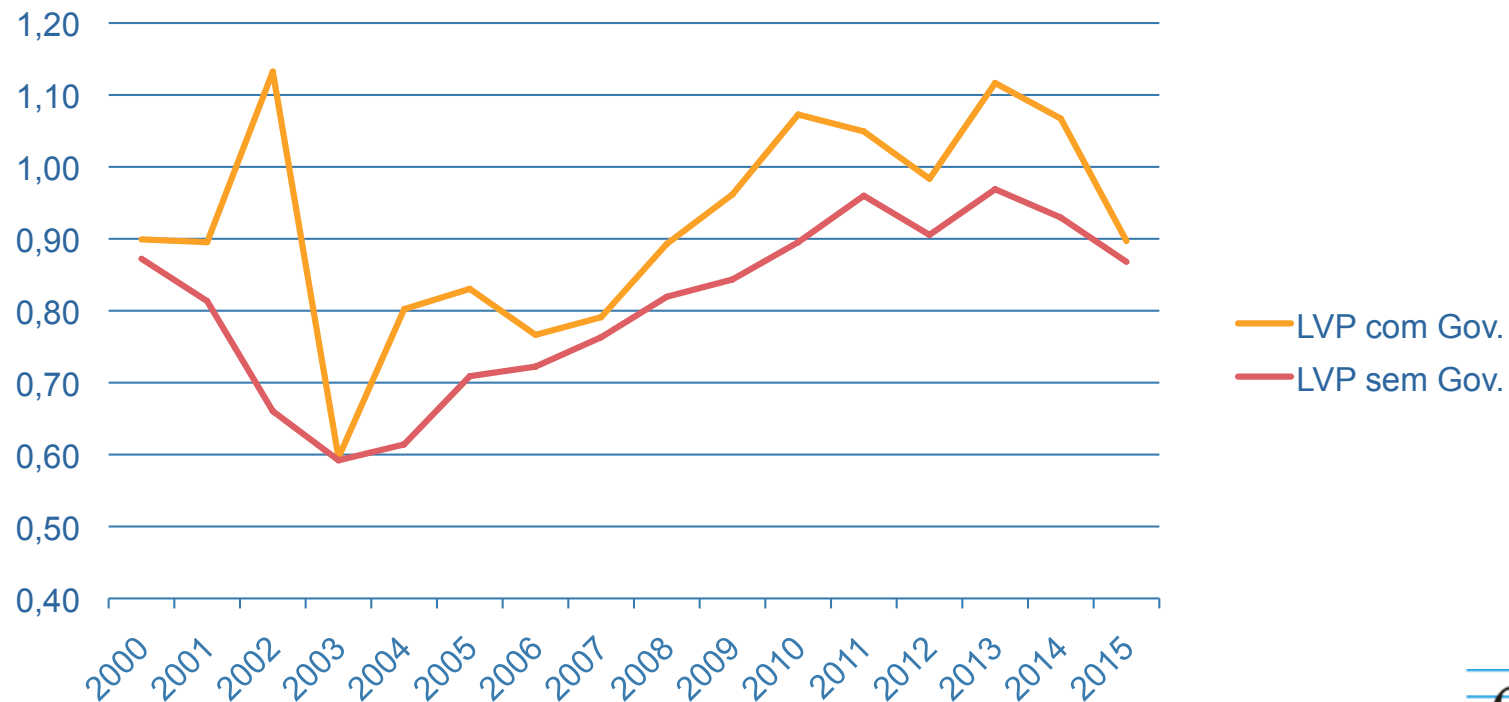


* fontes: : IBGE (dados de população e IPCA) e Pesquisa CBL/SNEL - Fipe Produção e Vendas do Setor Editorial (várias edições). Os dados do período 2000 a 2009 foram ajustados para refletir os resultados do Censo do Livro, realizado pela Fipe em 2010

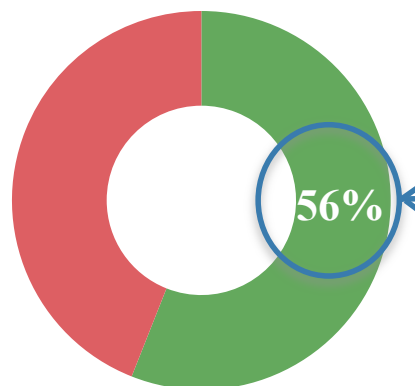
Primeira Hipótese efeito substituição

- As compras do governo de livros de Obras Gerais (normalmente para as bibliotecas) substituíram as compras feitas pelos consumidores?

Exemplares Vendidos per capita - com e sem governo



Informações da Pesquisa Hábitos de Leitura – Formulação da segunda Hipótese

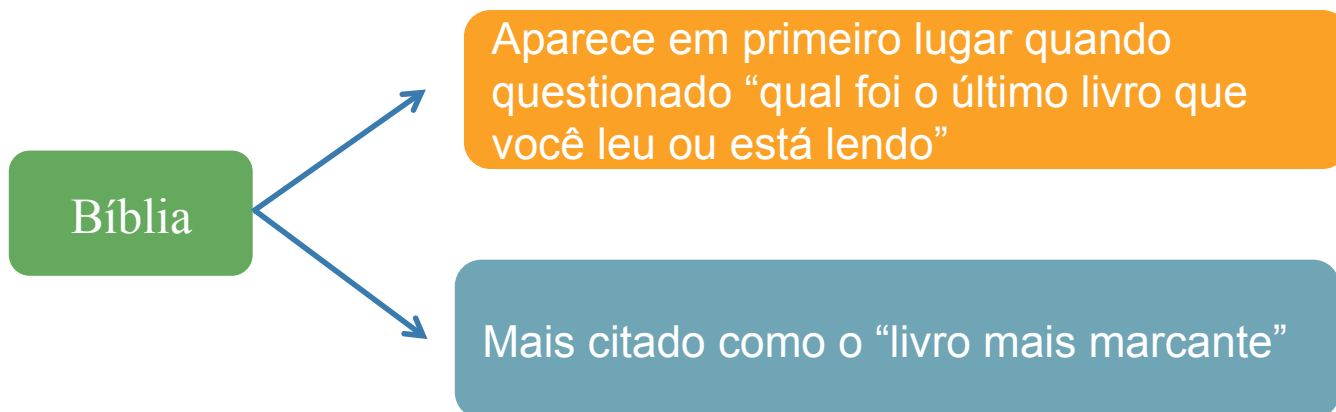


■ leitor ■ Não leitor

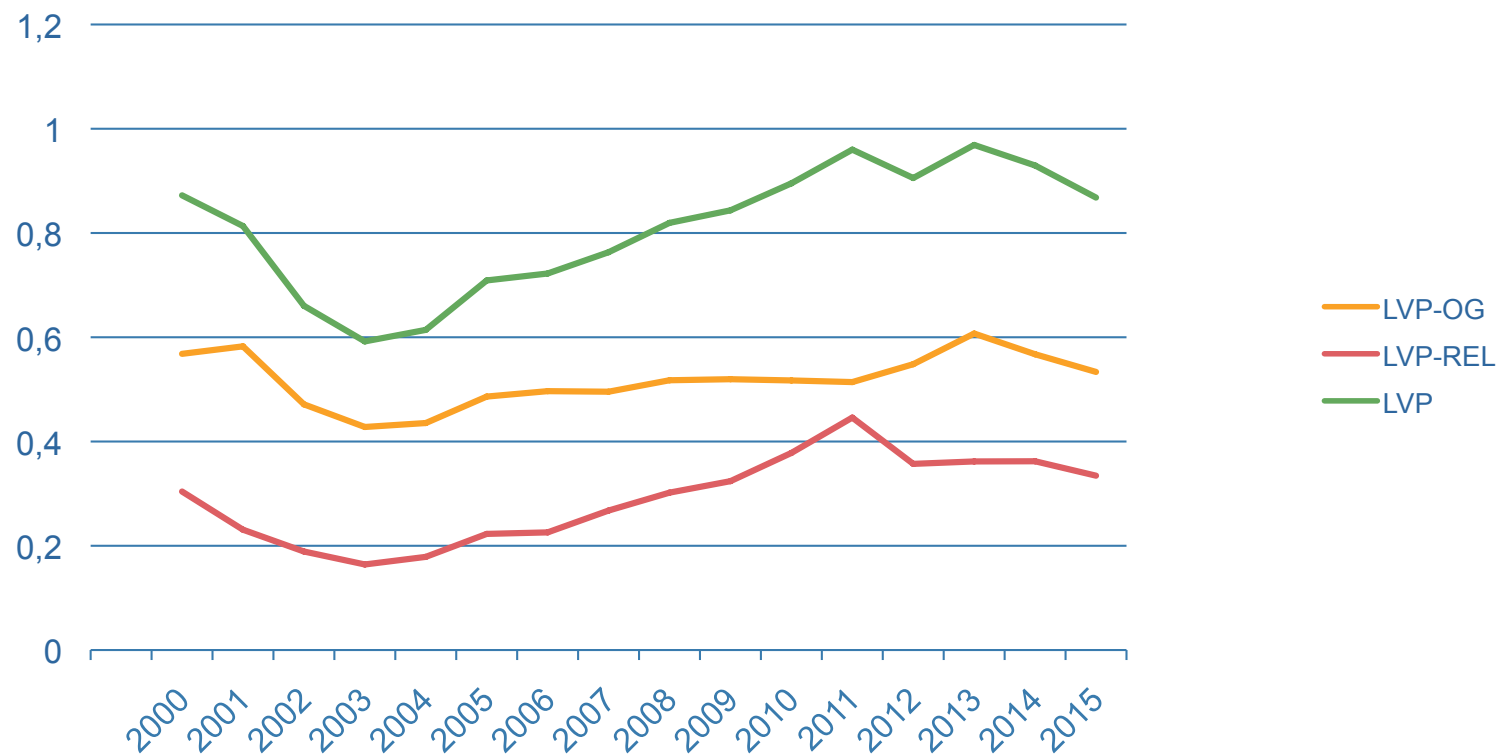
Maior elevação do número de leitores nas faixas etárias com 18 anos ou mais

A Bíblia aparece como o gênero mais citado (42% dos entrevistados)

O livro religioso é o segundo gênero mais citado (22% dos entrevistados)

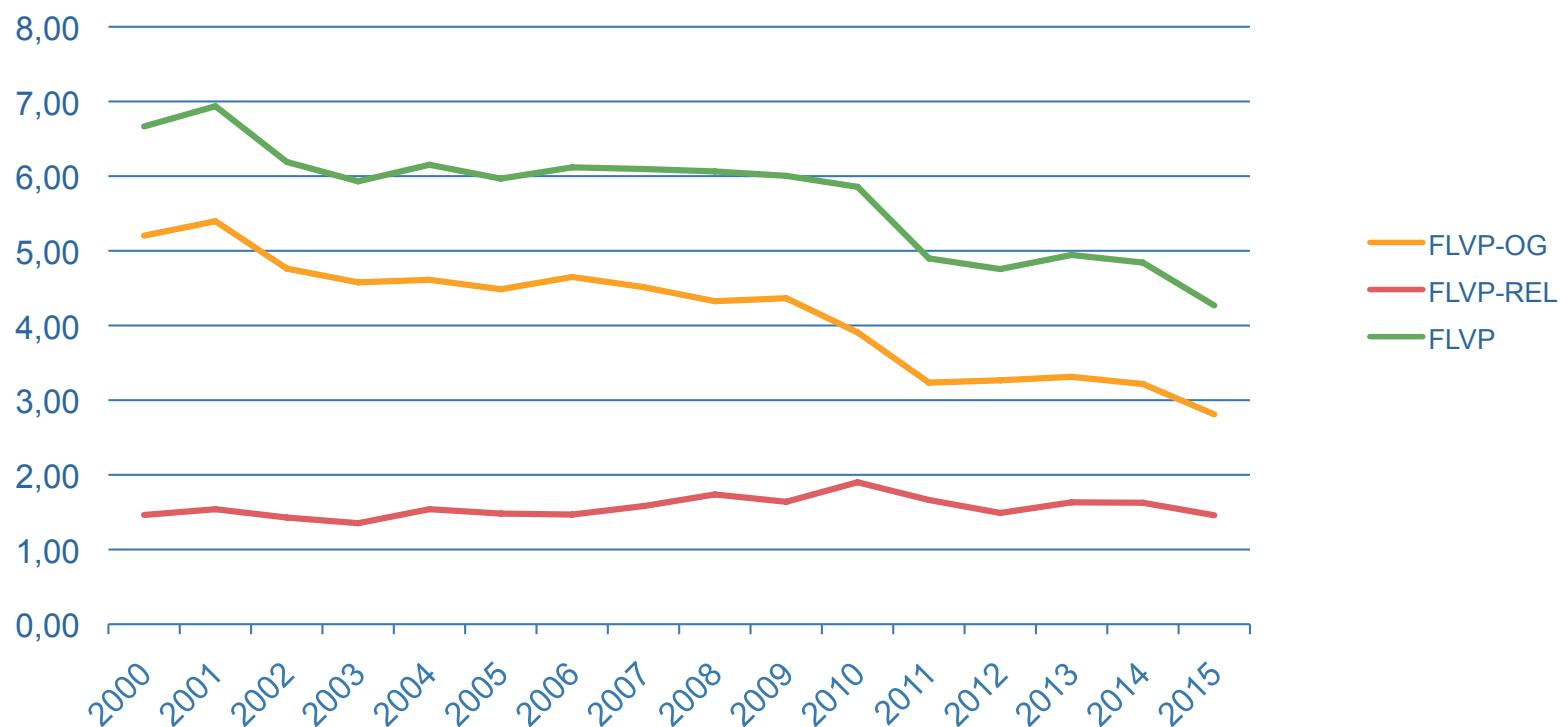


Indicadores de Leitura - Vendas ao Mercado (exemplares) LVP - Religiosos e LVP - Obras Gerais livros *per capita* - Brasil



* fontes: : Fonte: IBGE (dados de população) e Pesquisa CBL/SNEL - Fipe Produção e Vendas do Setor Editorial (várias edições). Os dados do período 2000 a 2009 foram ajustados para refletir os resultados do Censo do Livro, realizado pela Fipe em 2010. Elaboração Própria

Indicadores de Leitura - vendas ao Mercado faturamento real - R\$ de 2004 - Brasil Obras Gerais (FLVP-OG) e Religiosos (FLVP-REL)



* fontes: : IBGE (dados de população e IPCA) e Pesquisa CBL/SNEL - Fipe Produção e Vendas do Setor Editorial (várias edições). Os dados do período 2000 a 2009 foram ajustados para refletir os resultados do Censo do Livro, realizado pela Fipe em 2010. Elaboração Própria

Conclusão

- A pesquisa *Hábitos* de 2015 apurou um crescimento no número de leitores no Brasil.

- Dados apurados pela pesquisa *Produção e Vendas* mostram que o subsetor de religiosos foi o único que apresentou crescimento nominal das vendas ao Mercado - 0,14% se comparado com o dado de 2014.

Os demais subsetores registaram queda: 4,2% em Didáticos,
2,5% em Obras Gerais
7,5% em CTP.

- os resultados das duas pesquisas parecem ficar menos incongruentes quando se desdobram os indicadores relativos à leitura por vontade própria construídos a partir da pesquisa *Produção e Vendas* em seus dois elementos constitutivos (obras gerais e religiosos).