

“PRODUÇÃO E VENDAS DO SETOR EDITORIAL BRASILEIRO”

CBL
Câmara
Brasileira
do Livro


S N E L
Sindicato Nacional
dos Editores de Livros


Fundação Instituto de
Pesquisas Econômicas

Ano Base
2012

O QUE É A PESQUISA PRODUÇÃO E VENDAS DO SETOR EDITORIAL BRASILEIRO?

- É UMA ESTIMATIVA, ELABORADA A PARTIR DOS DADOS DE UMA AMOSTRA DE EDITORAS, DA PERFORMANCE DO SETOR EDITORIAL E DE SEUS SUBSETORES NUM DETERMINADO ANO.

COMO ELA É FEITA?

-A PARTIR DA VERIFICAÇÃO DO COMPORTAMENTO DESSA AMOSTRA, OS DADOS DO UNIVERSO DO SETOR SÃO, A CADA ANO, ATUALIZADOS.

COMPORTAMENTO DO SETOR EDITORIAL BRASILEIRO 2011/2012

	2011	2012	Var. %
TÍTULOS	58.193	57.473	-1,24
EXEMPLARES PRODUZIDOS Total	499.796.286	485.261.331	-2,91
FATURAMENTO (R\$) Total	4.837.439.173,31	4.984.612.881,04	3,04
Mercado	3.449.255.680,52	3.668.664.471,88	6,36
Governo	1.388.183.492,80	1.315.948.409,16	-5,20
EXEMPLARES VENDIDOS Total	469.468.840	434.920.064	-7,36
Mercado	283.984.381	268.564.404	-5,43
Governo	185.484.459	166.355.660	-10,31

DESTAQUES

1) O CRESCIMENTO NOMINAL DO SETOR EDITORIAL BRASILEIRO EM 2012 FOI DE 3,04%.

2) ESSE PERCENTUAL SIGNIFICA UM DECRÉSCIMO REAL DE 2,64%, CONSIDERADA A VARIAÇÃO DE 5,84% DO IPCA EM 2012.

3) CONTUDO, DESCONSIDERADAS AS COMPRAS FEITAS PELO GOVERNO, O CRESCIMENTO APURADO FOI DE 6,36%, O QUE SIGNIFICA UM AUMENTO REAL DE 0,49%. O PRIMEIRO CRESCIMENTO REAL DE VENDAS AO MERCADO DESDE 2008.

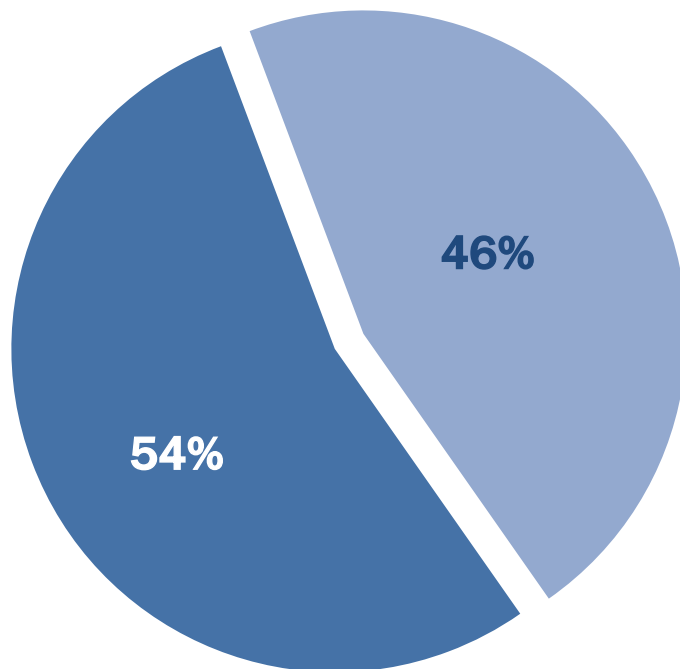
4) O NÚMERO DE EXEMPLARES VENDIDOS DIMINUI EM 5,43% SE CONSIDERARMOS APENAS AS VENDAS AO MERCADO, E 7,36% SE CONSIDERARMOS TAMBÉM AS VENDAS AO GOVERNO.

5) ISSO SIGNIFICA QUE O PREÇO MÉDIO DO LIVRO CRESCEU 12,46% EM 2012 CONSIDERANDO APENAS AS VENDAS AO MERCADO, INTERROMPENDO A QUEDA CONTÍNUA QUE VINHA SENDO OBSERVADA DESDE 2004. AINDA ASSIM TEMOS UM PREÇO MÉDIO EM TERMOS REAIS 41% ABAIXO DAQUELE VIGENTE EM 2004.

6) A VENDA DE E-BOOKS AUMENTOU EM 3,5 VEZES DE 2011 PARA 2012, MAS O VALOR TOTAL DAS VENDAS AINDA É INSIGNIFICANTE (MENOS DE 0,01% DO FATURAMENTO DO SETOR).

PARTICIPAÇÃO DA AMOSTRA

TOTAL



■ Amostra

■ Inferido

TÍTULOS EDITADOS E EXEMPLARES PRODUZIDOS

TOTAL DE NOVOS NÚMEROS DE ISBN E REIMPRESSÕES 2011/2012

Produção	Títulos			Exemplares		
	2011	2012	Var. % 2011/2012	2011	2012	Var. % 2011/2012
Novos números de ISBN	20.406	20.792	1,89	90.112.709	93.204.240	3,43
Reimpressão	37.787	36.681	-2,93	409.683.579	392.057.091	-4,30
TOTAL	58.193	57.473	-1,24	499.796.288	485.261.331	-2,91

TÍTULOS EDITADOS E EXEMPLARES PRODUZIDOS POR SUBSETOR

(Novos Números de ISBN + Reimpressões)

Produção	Títulos			Exemplares		
	2011	2012	Var. % 2011/2012	2011	2012	Var. % 2011/2012
Didáticos	14.182	11.743	-17,20	258.590.062	234.897.539	-9,16
Obras Gerais	23.249	24.503	5,39	107.922.142	116.813.030	8,24
Religiosos	8.156	7.342	-9,98	96.682.262	92.744.829	-4,07
CTP	11.976	13.886	15,95	36.601.820	40.805.934	11,49
TOTAL	58.193	57.473	-1,24	499.796.288	485.261.331	-2,91

FATURAMENTO E EXEMPLARES VENDIDOS PARA O MERCADO POR SUBSETOR EDITORIAL 2011/2012

SUBSETOR	Faturamento (R\$)			Exemplares Vendidos		
	2011	2012	Var. %	2011	2012	Var. %
Didáticos	1.189.043.068,30	1.298.506.815,88	9,21	60.602.520	53.880.755	-11,09
Obras Gerais	903.755.908,26	974.491.885,56	7,83	101.212.636	108.951.867	7,65
Religiosos	464.684.139,89	444.481.651,42	-4,35	87.797.318	70.961.151	-19,18
CTP	891.772.564,07	951.184.119,02	6,66	34.371.908	34.770.631	1,16
TOTAL	3.449.255.680,52	3.668.664.471,88	6,36	283.984.382	268.564.404	-5,43

PREÇO MÉDIO MERCADO

2011/2012

SUBSETOR	2011	2012	Var. %
Didáticos	19,62	24,10	22,83
Obras Gerais	8,93	8,94	0,17
Religiosos	5,29	6,26	18,35
CTP	25,94	27,36	5,44
TOTAL	12,15	13,66	12,47

FATURAMENTO E EXEMPLARES VENDIDOS PARA O GOVERNO

POR SUBSETOR EDITORIAL 2011/2012

TIPOS DE VENDAS	Faturamento (R\$)			Exemplares Vendidos		
	2011	2012	Var. %	2011	2012	Var. %
PNLD	1.188.646.064,51	1.097.720.797,97	-7,65	168.006.610	142.502.495	-15,18
PNBE	78.362.657,49	70.992.727,70	-9,40	10.086.824	11.353.211	12,55
PNAIC		38.251.650,18	-		6.580.806	-
Total Gov. Federal	1.267.008.722,00	1.206.965.175,85	-4,74	178.093.434	160.436.512	-9,91
Outros órgãos de Governo	121.174.770,80	108.983.233,31	-10,06	7.391.025	5.919.148	-19,91
Total Governo	1.388.183.492,80	1.315.948.409,16	-5,20	185.484.459	166.355.660	-10,31

PREÇO MÉDIO GOVERNO

2011/2012

	2011	2012	Var. %
PNLD	7,07	7,70	8,96
PNBE	7,77	6,25	-19,52
PNAIC		5,81	-
Total Gov. Federal	7,11	7,52	5,81
Outros órgãos de Governo	16,39	18,41	12,34
Total Governo	7,48	7,91	5,75

FATURAMENTO E EXEMPLARES VENDIDOS TOTAL (MERCADO + GOVERNO)

	Faturamento (R\$)			Exemplares Vendidos		
	2011	2012	Var. %	2011	2012	Var. %
TOTAL	4.837.439.173,31	4.984.612.881,04	3,04	469.468.840	434.920.064	-7,36

CONTEÚDO DIGITAL – UNIDADES VENDIDAS

Segmento	2011	2012	Var. % 2011/2012
Mercado	12,15	13,66	12,47
Governo	7,48	7,91	5,75
TOTAL	10,30	11,46	11,23

SUBSETOR DIDÁTICOS

	2011	2012	Var. %
TÍTULOS	14.182	11.743	-17,20
EXEMPLARES PRODUZIDOS Total	258.590.062	234.897.539	-9,16
FATURAMENTO (R\$) Total	2.383.749.066,43	2.403.779.432,27	0,84
Mercado	1.189.043.068,30	1.298.506.815,88	9,21
Governo	1.194.705.998,13	1.105.272.616,39	-7,49
EXEMPLARES VENDIDOS Total	226.975.745	204.026.974	-10,11
Mercado	60.602.520	53.880.755	-11,09
Governo	166.373.225	150.146.219	-9,75

SUBSETOR OBRAS GERAIS

	2011	2012	Var. %
TÍTULOS	23.249	24.503	5,39
EXEMPLARES PRODUZIDOS Total	107.922.142	116.813.030	8,24
FATURAMENTO (R\$) Total	1.059.876.260,39	1.165.098.016,99	9,93
Mercado	903.755.908,26	974.491.885,56	7,83
Governo	156.120.352,14	190.606.131,43	22,09
EXEMPLARES VENDIDOS Total	117.198.883	122.195.589	4,26
Mercado	101.212.636	108.951.867	7,65
Governo	15.986.248	13.243.722	-17,16

SUBSETOR RELIGIOSOS

	2011	2012	Var. %
TÍTULOS	8.156	7.342	-9,98
EXEMPLARES PRODUZIDOS Total	96.682.262	92.744.829	-4,07
FATURAMENTO (R\$) Total	483.749.629,05	458.206.870,86	-5,28
Mercado	464.684.139,89	444.481.651,42	-4,35
Governo	19.065.489,16	13.725.219,44	-28,01
EXEMPLARES VENDIDOS Total	89.447.052	73.249.156	-18,11
Mercado	87.797.318	70.961.151	-19,18
Governo	1.649.734	2.288.005	38,69

SUBSETOR CTP

	2011	2012	Var. %
TÍTULOS	11.976	13.886	15,95
EXEMPLARES PRODUZIDOS Total	36.601.820	40.805.934	11,49
FATURAMENTO (R\$) Total	910.064.217,44	957.528.560,92	5,22
Mercado	891.772.564,07	951.184.119,02	6,66
Governo	18.291.653,37	6.344.441,90	-65,32
EXEMPLARES VENDIDOS Total	35.847.160	35.448.346	-1,11
Mercado	34.371.908	34.770.631	1,16
Governo	1.475.252	677.714	-54,06

FATURAMENTO E EXEMPLARES VENDIDOS

(MERCADO + GOVERNO)

SUBSETOR	Faturamento (R\$)			Exemplares Vendidos		
	2011	2012	Var. %	2011	2012	Var. %
Didáticos	2.383.749.066,43	2.403.779.432,27	0,84	226.975.745	204.026.974	-10,11
Obras Gerais	1.059.876.260,39	1.165.098.016,99	9,93	117.198.883	122.195.589	4,26
Religiosos	483.749.629,05	458.206.870,86	-5,28	89.447.052	73.249.156	-18,11
CTP	910.064.217,44	957.528.560,92	5,22	35.847.160	35.448.346	-1,11
TOTAL	4.837.439.173,31	4.984.612.881,04	3,04	469.468.840	434.920.064	-7,36

TÍTULOS EDITADOS E EXEMPLARES PRODUZIDOS (TRADUZIDOS E DE AUTORES NACIONAIS 2011/2012)

Produção	Títulos			Exemplares		
	2011	2012	Var (%)	2011	2012	Var (%)
Traduzidos	4.687	5.568	18,80	22.145.892	25.369.507	14,56
Autores Nacionais	53.506	51.905	-2,99	477.650.396	459.891.824	-3,72
TOTAL	58.193	57.473	-1,24	499.796.288	485.261.331	-2,91

CANAIS DE COMERCIALIZAÇÃO

VENDAS AO MERCADO – NÚMERO DE EXEMPLARES 2011/2012

CANAIS	Número de Exemplares			
	2011	Partic. %	2012	Partic. %
Livrarias, inclusive virtuais (vendas diretas)	127.503.157	44,90	127.351.708	47,42
Distribuidores	66.759.729	23,50	70.492.757	26,25
Porta-a-porta e catálogo	25.757.384	9,10	21.557.709	8,03
Igrejas e Templos	11.444.572	4,00	8.250.793	3,07
Supermercado	6.815.626	2,40	7.528.004	2,80
Escolas e Colégios	3.776.993	1,30	3.345.249	1,25
Bancas de jornal	6.276.056	2,20	5.710.290	2,13
Empresas	2.470.665	0,90	1.572.576	0,59
Marketing Direto	1.050.743	0,40	2.151.823	0,80
Exportações	-	-	3.029.615	1,13
Internet (venda realizada pelo site da editora)	1.334.728	0,50	1.135.605	0,42
Venda conjunta com jornais	482.774	0,20	453.954	0,17
Biblioteca Privadas	204.627	0,10	228.107	0,08
Outros	30.107.328	10,60	15.756.214	5,87
TOTAL	283.984.382	100	268.564.404	100

CANAIS DE COMERCIALIZAÇÃO

VENDAS AO MERCADO – FATURAMENTO 2011/2012

CANAIS	Faturamento			
	2011	Partic. %	2012	Partic. %
Livrarias, inclusive virtuais (vendas diretas)	2.069.898.321,88	60,01	2.251.232.130,30	61,36
Distribuidores	709.919.183,32	20,58	825.260.367,26	22,49
Porta-a-porta e catálogo	171.428.008,32	4,97	196.723.611,23	5,36
Supermercado	51.393.910,64	1,49	54.594.384,99	1,49
Escolas e Colégios	96.579.160,05	2,8	51.316.550,02	1,40
Igrejas e Templos	60.017.049,84	1,74	40.705.272,17	1,11
Exportações	-	-	56.997.795,05	1,55
Marketing Direto	7.156.157,99	0,21	11.792.591,37	0,32
Empresas	19.660.758,38	0,57	19.733.955,20	0,54
Bancas de jornal	24.489.716,33	0,71	26.504.087,19	0,72
Venda conjunta com jornais	718.444,74	0,02	598.202,79	0,02
Internet (venda realizada pelo site da editora)	14.087.166,71	0,41	19.046.997,91	0,52
Biblioteca Privadas	6.259.767,88	0,18	24.782.321,17	0,68
Outros	217.648.034,44	6,31	89.376.205,23	2,44
TOTAL	3.449.255.680,52	100	3.668.664.471,88	100

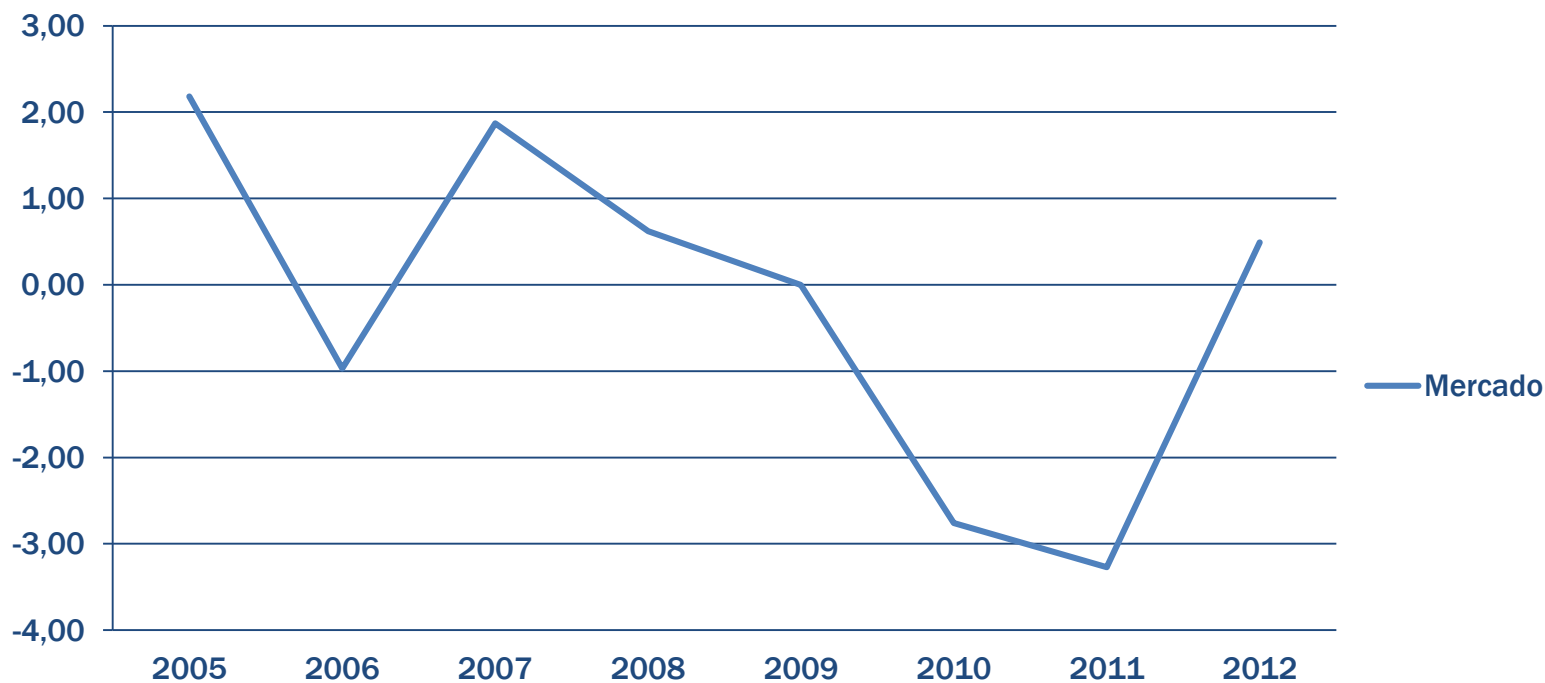
CANAIS DE COMERCIALIZAÇÃO

VENDAS AO MERCADO - 2012

CANAIS	Número de Exemplares		Faturamento	
	2012	Partic. %	2012	Partic. %
Livrarias, inclusive virtuais (vendas diretas)	127.351.708	47,42	2.251.232.130,30	61,36
Distribuidores	70.492.757	26,25	825.260.367,26	22,49
Porta-a-porta e catálogo	21.557.709	8,03	196.723.611,23	5,36
Igrejas e Templos	8.250.793	3,07	40.705.272,17	1,11
Supermercado	7.528.004	2,80	54.594.384,99	1,49
Escolas e Colégios	3.345.249	1,25	51.316.550,02	1,40
Bancas de jornal	5.710.290	2,13	26.504.087,19	0,72
Empresas	1.572.576	0,59	19.733.955,20	0,54
Marketing Direto	2.151.823	0,80	11.792.591,37	0,32
Exportações	3.029.615	1,13	56.997.795,05	1,55
Internet (venda realizada pelo site da editora)	1.135.605	0,42	19.046.997,91	0,52
Venda conjunta com jornais	453.954	0,17	598.202,79	0,02
Biblioteca Privadas	228.107	0,08	24.782.321,17	0,68
Outros	15.756.214	5,87	89.376.205,23	2,44
TOTAL	268.564.404	100	3.668.664.471,88	100

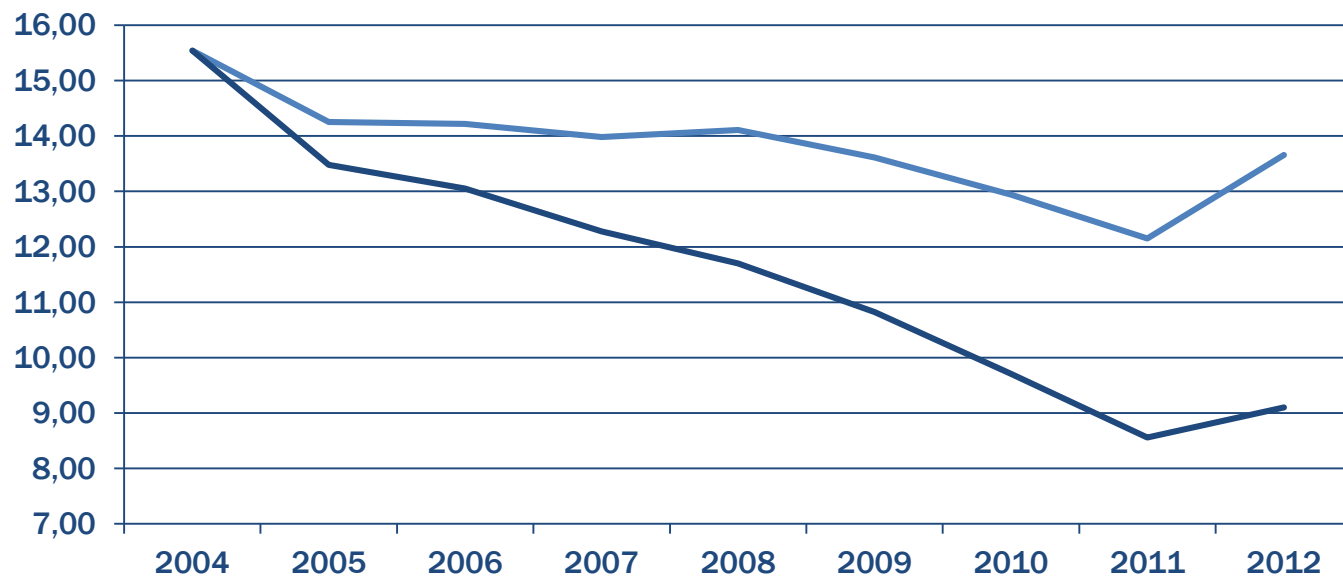
VENDAS AO MERCADO (TAXA DE CRESCIMENTO REAL - %)

Vendas ao Mercado
(Faturamento deflacionado pelo IPCA do IBGE)



PREÇOS MÉDIOS SETOR EDITORIAL LIVREIRO BRASIL 2004-2012/VENDAS AO MERCADO (R\$)

Preços médios correntes x Constantes
(Ano base = 2004; IPCA-IBGE)



— Preços médios correntes — Preços médios constantes

CONTEÚDO DIGITAL

CONTEÚDO DIGITAL – NÚMERO DE TÍTULOS (ACERVO)

	Didáticos	Obras Gerais	Religiosos	CTP	TOTAL
PDF/E-PUB	2.989	2.053	462	1.966	7.470
APPS	184	4	0	5	193
TOTAL	3.173	2.057	462	1.971	7.663

CONTEÚDO DIGITAL – UNIDADES VENDIDAS

	Didáticos	Obras Gerais	Religiosos	CTP	TOTAL
PDF/E-PUB	18.845	130.119	29.072	49.256	227.292
APPS	519	451	0	7.053	8.023
TOTAL	19.364	130.570	29.072	56.309	235.315

Os dados de Conteúdo Digital apresentam o somatório dos resultados obtidos junto às editoras que responderam a pesquisa (197 editoras) e não o universo.

Não possuímos ainda uma pesquisa que indique a ordem de grandeza do universo das variáveis referentes à produção e às vendas de conteúdo digital, o que nos impede de realizar o processo de inferência estatística.

CONTEÚDO DIGITAL – FATURAMENTO

	Didáticos	Obras Gerais	Religiosos	CTP	TOTAL
PDF/E-PUB	500.974,26	1.808.051,90	253.011,68	941.216,51	3.503.254,35
APPS	19.984,00	5.477,69	0,00	322.475,00	347.936,69
TOTAL	520.958,26	1.813.529,59	253.011,68	1.263.691,51	3.851.191,04

CONTEÚDO DIGITAL - FATURAMENTO 2011 E 2012

	2011	2012
Didáticos	114.959,04	520.958,26
Obras Gerais	399.483,49	1.813.529,59
Religiosos	34.571,00	253.011,68
CTP	319.459,19	1.263.691,51
TOTAL	868.472,73	3.851.191,04

Os dados de Conteúdo Digital apresentam o somatório dos resultados obtidos junto às editoras que responderam a pesquisa (197 editoras) e não o universo.

Não possuímos ainda uma pesquisa que indique a ordem de grandeza do universo das variáveis referentes à produção e às vendas de conteúdo digital, o que nos impede de realizar o processo de inferência estatística.

CONTEÚDO DIGITAL – FATURAMENTO

	Didáticos	Obras Gerais	Religiosos	CTP	TOTAL
PDF/E-PUB	500.974,26	1.808.051,90	253.011,68	941.216,51	3.503.254,35
APPS	19.984,00	5.477,69	0,00	322.475,00	347.936,69
TOTAL	520.958,26	1.813.529,59	253.011,68	1.263.691,51	3.851.191,04

Variação Percentual do Faturamento 2011/2012

Subsetor	2011	2012	Var. %
DID	114.959,04	520.958,26	353,17
OG	399.483,49	1.813.529,59	353,97
REL	34.571,00	253.011,68	631,86
CTP	319.459,19	1.263.691,51	295,57
TOTAL	868.472,73	3.851.191,04	343,44

Os dados de Conteúdo Digital apresentam o somatório dos resultados obtidos junto às editoras que responderam a pesquisa (197 editoras) e não o universo.

Não possuímos ainda uma pesquisa que indique a ordem de grandeza do universo das variáveis referentes à produção e às vendas de conteúdo digital, o que nos impede de realizar o processo de inferência estatística.