

# “PRODUÇÃO E VENDAS DO SETOR EDITORIAL BRASILEIRO”

**CBL**  
Câmara  
Brasileira  
do Livro

  
**S N E L**  
Sindicato Nacional  
dos Editores de Livros

  
Fundação Instituto de  
Pesquisas Econômicas

Ano Base  
2010

## O QUE É A PESQUISA PRODUÇÃO E VENDAS DO SETOR EDITORIAL BRASILEIRO?

- É UMA ESTIMATIVA, ELABORADA A PARTIR DOS DADOS DE UMA AMOSTRA DE EDITORAS, DA PERFORMANCE DO SETOR EDITORIAL E DE SEUS SUBSETORES NUM DETERMINADO ANO.

### COMO ELA É FEITA?

-A PARTIR DA VERIFICAÇÃO DO COMPORTAMENTO DESSA AMOSTRA, OS DADOS DO UNIVERSO DO SETOR SÃO, A CADA ANO, ATUALIZADOS.

NESTE ANO, TIVEMOS 141 EDITORAS RESPONDENTES, REPRESENTANDO CERCA DE 56% DO UNIVERSO EM TERMOS DE FATURAMENTO.

## HÁ ALGUMA NOVIDADE NA ELABORAÇÃO DA PESQUISA NESTE ANO?

- SIM. EM TODO PROCESSO DE INFERÊNCIA ESTATÍSTICA, DE QUANDO EM QUANDO, OS NÚMEROS DO UNIVERSO DEVEM SER AFERIDOS. POR ISSO O IBGE, POR EXEMPLO, FAZ, A CADA 10 ANOS, UM CENSO.

-ENTRE NOVEMBRO DE 2010 E ABRIL DE 2011, FOI REALIZADO O CENSO DO LIVRO, QUE BUSCOU JUSTAMENTE AFERIR OS NÚMEROS REFERENTES AO UNIVERSO DO SETOR LIVREIRO ATÉ ENTÃO UTILIZADOS. AS INFORMAÇÕES SOLICITADAS REFERIRAM-SE AO ANO DE 2009

NA SEQUÊNCIA VEREMOS AS PRINCIPAIS DESCOBERTAS DO CENSO

# 1ª DESCOBERTA: O NÚMERO DE EDITORAS

FOI REALIZADA UMA ENORME E EXAUSTIVA PESQUISA CADASTRAL QUE DESCOBRIU QUE:

1) HÁ HOJE NO BRASIL CERCA DE 750 EDITORAS ATIVAS;

2) DESTAS, 498 ENQUADRAM-SE NO CRITÉRIO UNESCO DE EDITORA: EDIÇÃO DE PELO MENOS 5 TÍTULOS POR ANO E PRODUÇÃO DE PELO MENOS 5.000 EXEMPLARES /ANO;

3) ESTAS 498 EDITORAS DIVIDEM-SE DA SEGUINTE FORMA, DO PONTO DE VISTA DE SEU PORTE:

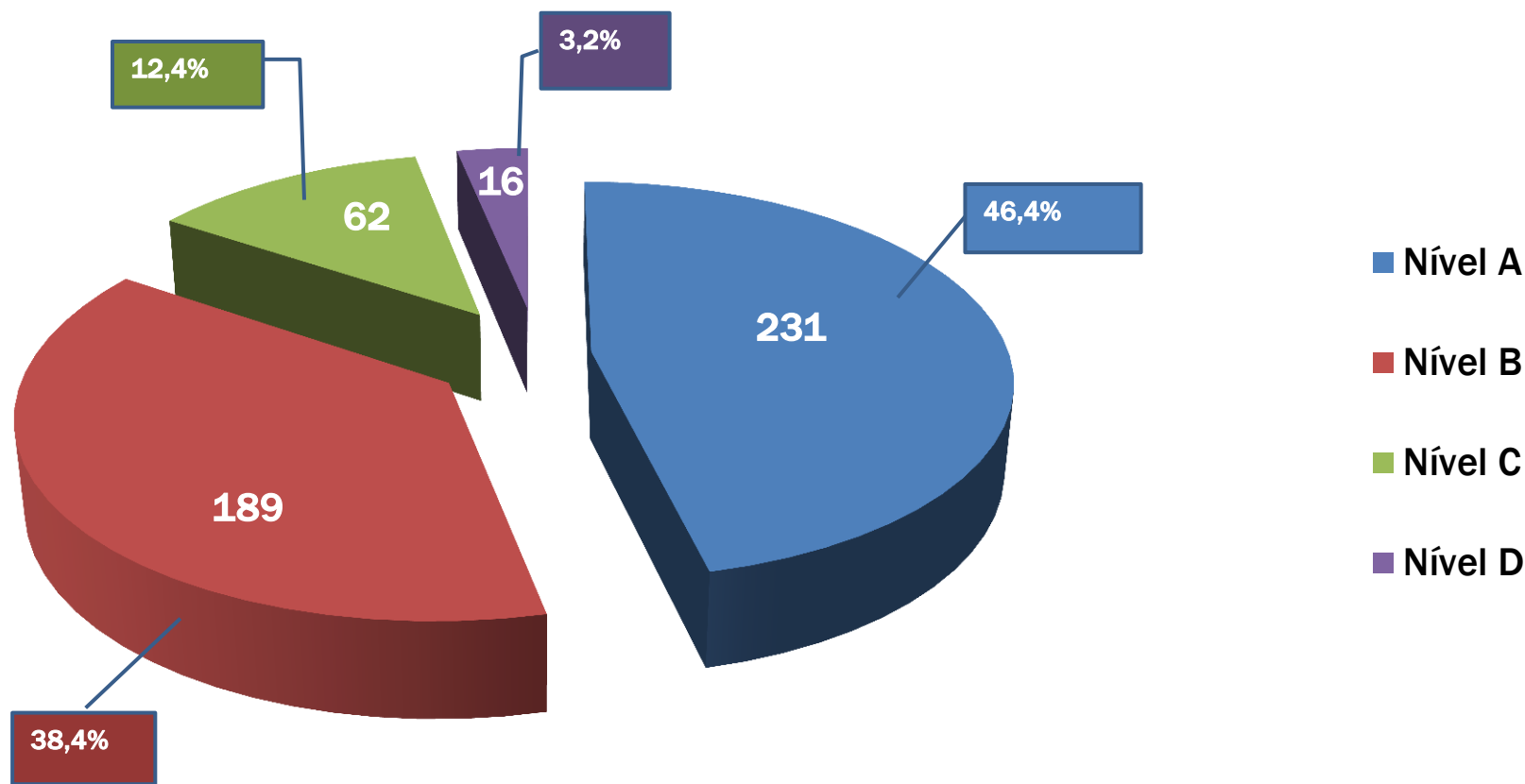
-NÍVEL A: FATURAMENTO ATÉ R\$ 1 MILHÃO - 231 EDITORAS

-NÍVEL B: FATURAMENTO ENTRE R\$ 1 MILHÃO E R\$ 10 MILHÕES - 189 EDITORAS

-NÍVEL C: FATURAMENTO ENTRE R\$ 10 MILHÕES E R\$ 50 MILHÕES - 62 EDITORAS

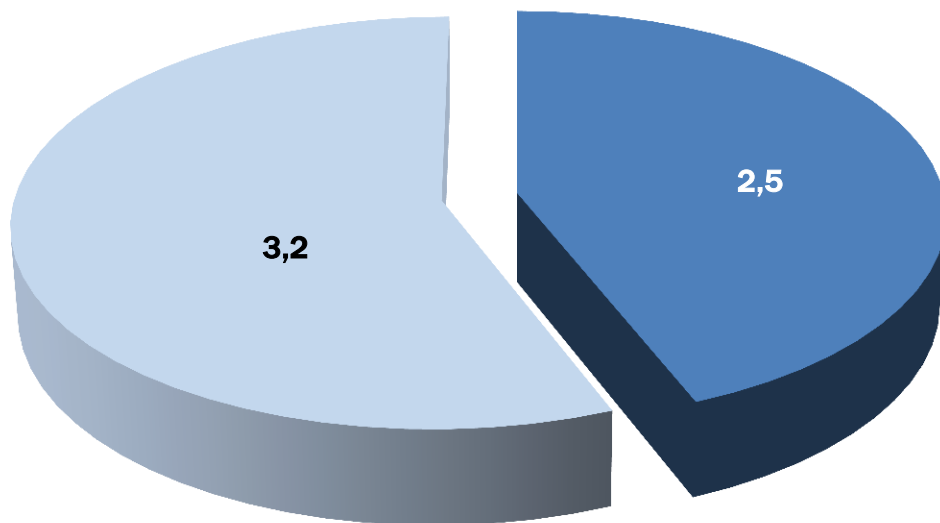
-NÍVEL D: FATURAMENTO ACIMA DE R\$ 50 MILHÕES - 16 EDITORAS.

# NÚMERO DE EDITORAS POR NÍVEL DE FATURAMENTO



# 2ª DESCOBERTA: TAMANHO DO MERCADO

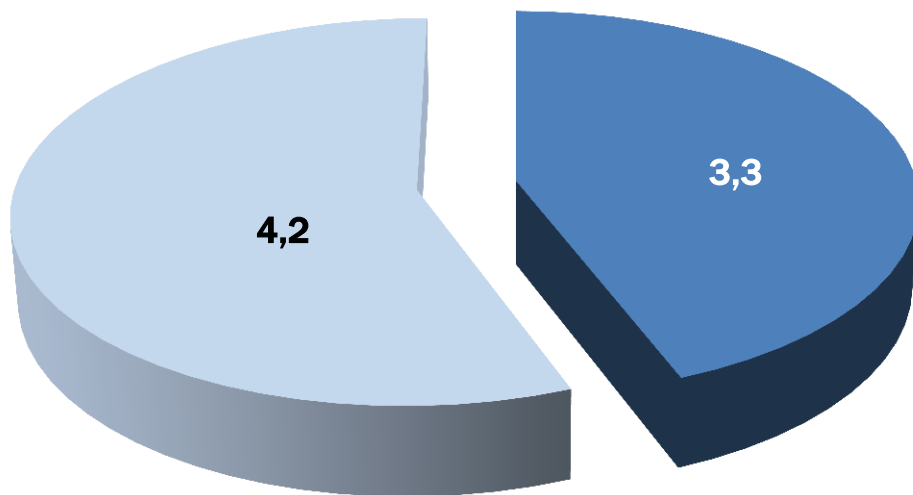
(SEM CONSIDERAR GOVERNO - EM R\$BI)



- Tamanho do Mercado verificado na Pesquisa sobre 2009 a partir do universo anterior
- Tamanho do Mercado verificado no CENSO

# TAMANHO DO MERCADO

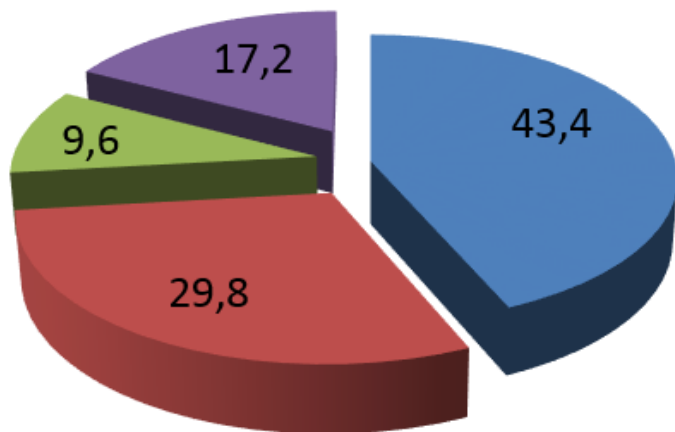
(MERCADO + GOVERNO - EM R\$BI)



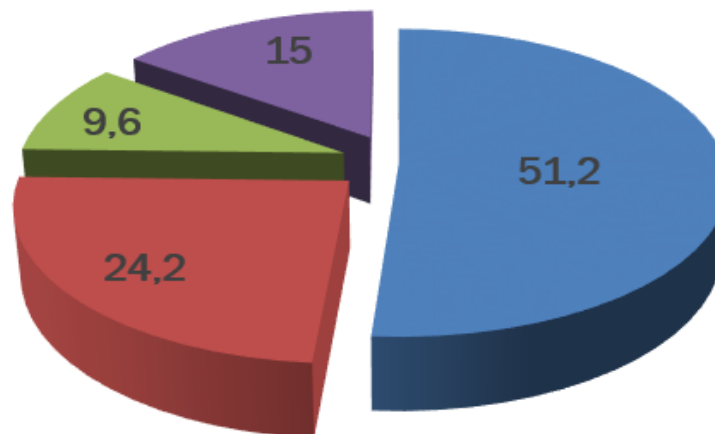
- Tamanho do Mercado Total verificado na Pesquisa sobre 2009 a partir do universo anterior
- Tamanho do Mercado Total verificado no CENSO

# 3ª DESCOBERTA: PARTICIPAÇÃO DOS SUBSETORES

Resultado Censo do Livro



Resultado Pesquisa 2009



■ Didáticos

■ Obras Gerais

■ Religiosos

■ CTP



# SUMÁRIO DOS RESULTADOS DA PESQUISA SOBRE O COMPORTAMENTO DO SETOR EDITORIAL BRASILEIRO EM 2010

1) O CRESCIMENTO DO SETOR EDITORIAL BRASILEIRO EM 2010 FOI DE 8,12%.

2) ESSE PERCENTUAL SIGNIFICA UM CRESCIMENTO REAL DE 2,63%, CONSIDERADA A VARIAÇÃO DE 5,35% DO IPCA LIVRO EM 2010.

3) SE DESCONSIDERARMOS AS COMPRAS FEITAS PELO GOVERNO E ENTIDADES SOCIAIS, O CRESCIMENTO APURADO FOI DE 2,99%, O QUE SIGNIFICA UM DECRÉSCIMO REAL DE 2,24%.

4) MAS, APESAR DISSO, O BRASILEIRO ESTÁ LENDO MAIS. O NÚMERO DE EXEMPLARES VENDIDOS CRESCEU 8,3% SE CONSIDERARMOS APENAS AS VENDAS AO MERCADO, E 13,12% SE CONSIDERARMOS TAMBÉM AS VENDAS AO GOVERNO E A ENTIDADES SOCIAIS.

5) ISSO SIGNIFICA QUE O PREÇO MÉDIO DO LIVRO MANTEVE A TENDÊNCIA DE QUEDA QUE APRESENTA DESDE 2004. EM 2010 O PREÇO MÉDIO DO LIVRO DECLINOU 4,37%. CONSIDERADAS APENAS AS VENDAS AO MERCADO DECLINOU, 4,92%.

# DADOS MAIS DETALHADOS DA PESQUISA SOBRE O COMPORTAMENTO DO SETOR EDITORIAL EM 2010

# TÍTULOS EDITADOS E EXEMPLARES PRODUZIDOS

## TOTAL EM PRIMEIRA EDIÇÃO E REEDIÇÃO 2009 E 2010

Produção	Títulos			Exemplares		
	2009	2010	Var (%)	2009	2010	Var (%)
1ª Edição	17.183	18.712	8,90	134.041.676	136.497.667	1,83
Reedição	26.631	36.042	35,34	267.348.715	356.081.428	33,19
<b>TOTAL</b>	<b>43.814</b>	<b>54.754</b>	<b>24,97</b>	<b>401.390.391</b>	<b>492.579.094</b>	<b>22,72</b>

# TÍTULOS EDITADOS E EXEMPLARES PRODUZIDOS POR SUBSETOR EDITORIAL – 2009 E 2010

SUBSETOR	Títulos			Exemplares		
	2009	2010	Var. %	2009	2010	Var. %
Didáticos	11.418	14.637	28,19	194.866.827	230.208.962	18,14
Obras Gerais	17.196	21.379	24,33	120.322.638	146.783.764	21,99
Religiosos	5.575	7.581	35,99	60.715.032	84.535.482	39,23
CTP	9.625	11.156	15,91	25.485.894	31.050.886	21,84
<b>TOTAL</b>	<b>43.814</b>	<b>54.754</b>	<b>24,97</b>	<b>401.390.391</b>	<b>492.579.094</b>	<b>22,72</b>

# FATURAMENTO E EXEMPLARES VENDIDOS PARA O MERCADO POR SUBSETOR EDITORIAL 2009/2010

SUBSETOR	Faturamento (R\$)			Exemplares Vendidos		
	2009	2010	Var. %	2009	2010	Var. %
Didáticos	1.077.409.144,66	1.102.340.882,22	2,31	50.963.543	58.278.373	14,35
Obras Gerais	1.062.433.359,35	1.016.311.630,87	-4,34	100.531.716	100.947.471	0,41
Religiosos	398.951.831,25	494.302.210,64	23,90	62.683.486	73.804.257	17,74
CTP	712.254.443,58	735.210.653,00	3,22	24.685.905	25.666.990	3,97
<b>TOTAL</b>						
Entidades sociais	0,00	12.383.893,73	-	0	16.115.036	-

# PREÇO MÉDIO MERCADO

## 2009/2010

Tipos de Venda	2009	2010	Var. %
Didáticos	21,14	18,92	-10,50
Obras Gerais	10,57	10,07	-4,73
Religiosos	6,36	6,70	5,35
CTP	28,85	28,64	-0,73
Entidades Sociais	-	0,77	-

# FATURAMENTO E EXEMPLARES VENDIDOS PARA O GOVERNO

## POR SUBSETOR EDITORIAL 2009/2010

TIPOS DE VENDAS	Faturamento (R\$)			Exemplares Vendidos		
	2009	2010	Var. %	2009	2010	Var. %
PNLD	534.035.219,09	742.424.853,44	39,02	110.145.420	120.532.996	9,43
PNLD EM/PNLEM	126.609.461,71	151.092.274,63	19,34	12.130.978	17.025.196	40,34
PNBE	60.327.104,91	70.901.085,82	17,53	10.218.627	13.376.477	30,90
PNLD EJA/PNLA	18.842.080,80	15.972.288,90	-15,23	2.854.316	2.143.729	-24,90
Outros Órgãos de Governo	176.731.956,05	164.978.523,56	-6,65	12.935.243	10.054.760	-22,27
<b>Total Governo</b>	<b>916.545.822,56</b>	<b>1.145.369.026,35</b>	<b>24,97</b>	<b>148.284.584</b>	<b>163.133.158</b>	<b>10,01</b>

# PREÇO MÉDIO GOVERNO

## 2009/2010

	2009	2010	Var. %
PNLD	4,85	6,16	27,01
PNLD EM/PNLEM	10,44	8,87	-15,04
PNBE	5,90	5,30	-10,17
PNLD EJA/PNLA	6,60	7,45	12,88
Outros Órgãos de Governo	13,66	16,41	20,13
<b>Total Governo</b>	<b>6,18</b>	<b>7,02</b>	<b>13,59</b>



# FATURAMENTO E EXEMPLARES VENDIDOS TOTAL

## (MERCADO + GOVERNO) - 2009 E 2010

	Faturamento (R\$)			Exemplares Vendidos		
	2009	2010	Var. %	2009	2010	Var. %
TOTAL	4.167.594.601,40	4.505.918.296,76	8,12	387.149.234	437.945.286	13,12

## Preços Médios Total

### (Mercado + Governo 2009 - 2010)

2009	2010	Var(%)
10,76	10,29	-4,37

# SUBSETOR DIDÁTICOS

	2009	2010	Var. %
<b>TÍTULOS</b>	<b>11.418</b>	<b>14.637</b>	<b>28,19</b>
<b>EXEMPLARES PRODUZIDOS Total</b>	<b>194.866.827</b>	<b>230.208.962</b>	<b>18,14</b>
<b>FATURAMENTO (R\$) Total</b>	<b>1.795.796.505,25</b>	<b>2.102.178.508,83</b>	<b>17,06</b>
Mercado	1.077.409.144,66	1.102.340.882,22	2,31
Governo	718.387.360,59	999.837.626,61	39,18
<b>EXEMPLARES VENDIDOS Total</b>	<b>175.577.067</b>	<b>202.658.992</b>	<b>15,42</b>
Mercado	50.963.543	58.278.373	14,35
Governo	124.613.524	144.380.619	15,86

# SUBSETOR OBRAS GERAIS

	2009	2010	Var. %
<b>TÍTULOS</b>	<b>17.196</b>	<b>21.379</b>	<b>24,33</b>
<b>EXEMPLARES PRODUZIDOS Total</b>	<b>120.322.638</b>	<b>146.783.764</b>	<b>21,99</b>
<b>FATURAMENTO (R\$) Total</b>	<b>1.247.554.649,68</b>	<b>1.167.929.865,41</b>	<b>-6,38</b>
Mercado	1.062.433.359,35	1.016.311.630,87	-4,34
Entidades Sociais	-	12.383.893,73	-
Governo	185.121.290,33	139.234.340,81	-24,79
<b>EXEMPLARES VENDIDOS Total</b>	<b>122.881.819</b>	<b>135.230.256</b>	<b>10,05</b>
Mercado	100.531.716	100.947.471	0,41
Entidades Sociais	-	16.115.036	-
Governo	22.350.103	18.167.749	-18,71

# SUBSETOR RELIGIOSOS

	2009	2010	Var. %
<b>TÍTULOS</b>	<b>5.575</b>	<b>7.581</b>	<b>35,98</b>
<b>EXEMPLARES PRODUZIDOS Total</b>	<b>60.715.032</b>	<b>84.535.482</b>	<b>39,23</b>
<b>FATURAMENTO (R\$) Total</b>	<b>402.555.848,28</b>	<b>496.522.331,56</b>	<b>23,34</b>
Mercado	398.951.831,25	494.302.210,64	23,90
Governo	3.604.017,03	2.220.120,92	-38,40
<b>EXEMPLARES VENDIDOS Total</b>	<b>63.159.772</b>	<b>74.085.211</b>	<b>17,30</b>
Mercado	62.683.486	73.804.257	17,74
Governo	476.286	280.954	-41,01

# SUBSETOR CTP

	2009	2010	Var. %
<b>TÍTULOS</b>	<b>9.625</b>	<b>11.156</b>	<b>15,91</b>
<b>EXEMPLARES PRODUZIDOS Total</b>	<b>25.485.894</b>	<b>31.050.886</b>	<b>21,84</b>
<b>FATURAMENTO (R\$) Total</b>	<b>721.687.598,19</b>	<b>739.287.590,96</b>	<b>2,44</b>
Mercado	712.254.443,58	735.210.652,95	3,22
Governo	9.433.154,61	4.076.938,01	-56,78
<b>EXEMPLARES VENDIDOS Total</b>	<b>25.530.576</b>	<b>25.970.826</b>	<b>1,72</b>
Mercado	24.685.905	25.666.990	3,97
Governo	844.671	303.836	-64,03

## FATURAMENTO TOTAL E TOTAL DE EXEMPLARES VENDIDOS POR SUBSETOR EDITORIAL - 2009 E 2010

SUBSETOR	Faturamento (R\$)			Exemplares Vendidos		
	2009	2010	Var. %	2009	2010	Var. %
Didáticos	1.795.796.505,25	2.102.178.508,83	17,06	175.577.067	202.658.992	15,42
Obras Gerais	1.247.554.649,68	1.167.929.865,41	-6,38	122.881.819	135.230.256	10,05
Religiosos	402.555.848,28	496.522.331,56	23,34	63.159.772	74.085.211	17,30
CTP	721.687.598,19	739.287.590,96	2,44	25.530.576	25.970.826	1,72
<b>TOTAL</b>	<b>4.167.594.601,40</b>	<b>4.505.918.296,76</b>	<b>8,12</b>	<b>387.149.234</b>	<b>437.945.286</b>	<b>13,12</b>

# TÍTULOS EDITADOS E EXEMPLARES PRODUZIDOS (TRADUZIDOS E DE AUTORES NACIONAIS 2009/2010)

Produção	Títulos			Exemplares		
	2009	2010	Var (%)	2009	2010	Var (%)
Traduzidos	4.845	4.744	-2,08	29.444.496	24.232.050	-17,70
Autores Nacionais	38.969	50.010	28,33	371.945.895	468.347.044	25,92
<b>TOTAL</b>	<b>43.814</b>	<b>54.754</b>	<b>24,97</b>	<b>401.390.391</b>	<b>492.579.094</b>	<b>22,72</b>

## Produção por Área Temática - Total de Exemplares Produzidos (Primeira Edição + Reedição) 2010

Temas	Número	Participação (%)
Educação Básica (didáticos)	225.207.162	45,72
Religião	50.735.647	10,30
Literatura Adulta	39.652.617	8,05
Literatura Infantil	26.500.755	5,38
Literatura Juvenil	43.790.281	8,89
Auto-ajuda	14.137.020	2,87
Direito	7.832.008	1,59
Dicionários e Atlas Escolares	6.157.239	1,25
Línguas e Linguística	6.157.239	1,25
Economia, Administração e Negócios, Administração Pública	4.088.406	0,83
Educação e Pedagogia	3.891.375	0,79
Ciências Humanas e Sociais	3.251.022	0,66
Psicologia e Filosofia	1.773.285	0,36
Medicina, Farmácia, Saúde Pública e Higiene	1.526.995	0,31
Matemática, Estatística, Lógica e Ciências Naturais	1.428.479	0,29
Artes5	1.034.416	0,21
Biografias	985.158	0,20
Turismo, Lazer e Gastronomia	591.095	0,12
Agropecuária, Veterinária e Animais de Estimação	541.837	0,11
Informática, Computação e Programação	394.063	0,08
Engenharia e Tecnologia	295.547	0,06
Educação física e Esportes	295.547	0,06
Arquitetura e Urbanismo	98.516	0,02
Outros	52.213.384	10,60
<b>TOTAL</b>	<b>492.579.094</b>	<b>100,00</b>



# CANAIS DE COMERCIALIZAÇÃO

## VENDAS AO MERCADO – 2009/2010

CANAIS	2009		2010	
	Exemplares	Partic. %	Exemplares	Partic. %
Livrarias	101.374.157	42,44	104.798.192	40,51
Distribuidores	56.802.014	23,78	58.336.194	22,55
Porta-a-porta	39.747.078	16,64	56.033.790	21,66
Internet (1)	3.367.992	1,41	3.983.935	1,54
Supermercado	6.950.961	2,91	3.802.847	1,47
Escolas e Colégios	4.012.926	1,68	3.699.368	1,43
Igrejas e Templos	5.541.660	2,32	3.259.583	1,26
Empresas	2.030.350	0,85	1.603.922	0,62
Bancas de jornal	1.218.210	0,51	931.310	0,36
Marketing Direto (mala direta, clube do livro, correio)	597.162	0,25	258.697	0,10
Bibliotecas Privadas	95.546	0,04	206.958	0,08
Venda conjunta com jornais - vendas promocionais	238.865	0,10	25.870	0,01
Outros	16.887.731	7,07	21.756.425	8,41
<b>Total – Mercado</b>	<b>238.864.650</b>	<b>100</b>	<b>258.697.092</b>	<b>100</b>

Obs. (1): As vendas realizadas pelos sites das livrarias estão incluídas no item Livrarias. O item Internet desta tabela diz respeito apenas às vendas efetuadas diretamente pelas editoras por este meio.

# CANAIS DE COMERCIALIZAÇÃO

## VENDAS AO MERCADO – 2009/2010

CANAIS	Exemplares		Faturamento (R\$)	
	2010	Partic. %	2010	Partic. %
Livrarias	104.798.192	40,51	2.099.299.691,18	62,70
Distribuidores	58.336.194	22,55	614.388.346,62	18,35
Porta-a-porta	56.033.790	21,66	271.201.395,51	8,10
Internet (1)	3.983.935	1,54	58.258.077,55	1,74
Supermercado	3.802.847	1,47	22.767.524,56	0,68
Escolas e Colégios	3.699.368	1,43	97.431.612,46	2,91
Igrejas e Templos	3.259.583	1,26	18.080.093,03	0,54
Empresas	1.603.922	0,62	44.530.599,51	1,33
Bancas de jornal	931.310	0,36	8.705.229,98	0,26
Marketing Direto (mala direta, clube do livro, correio)	258.697	0,10	2.008.899,23	0,06
Bibliotecas Privadas	206.958	0,08	3.682.981,91	0,11
Venda conjunta com jornais - vendas promocionais	25.870	0,01	334.816,54	0,01
Outros	21.756.425	8,41	107.476.108,59	3,21
<b>Total – Mercado</b>	<b>258.697.092</b>	<b>100</b>	<b>3.348.165.376,68</b>	<b>100</b>

Obs. (1): As vendas realizadas pelos sites das livrarias estão incluídas no item Livrarias. O item Internet desta tabela diz respeito apenas às vendas efetuadas diretamente pelas editoras por este meio.

# SUMÁRIO DOS RESULTADOS DA PESQUISA SOBRE O COMPORTAMENTO DO SETOR EDITORIAL BRASILEIRO EM 2010

1) O CRESCIMENTO NOMINAL DO SETOR EDITORIAL BRASILEIRO EM 2010 FOI DE 8,12%.

2) ESSE PERCENTUAL SIGNIFICA UM CRESCIMENTO REAL DE 2,63%, CONSIDERADA A VARIAÇÃO DE 5,35% DO IPCA LIVRO EM 2010.

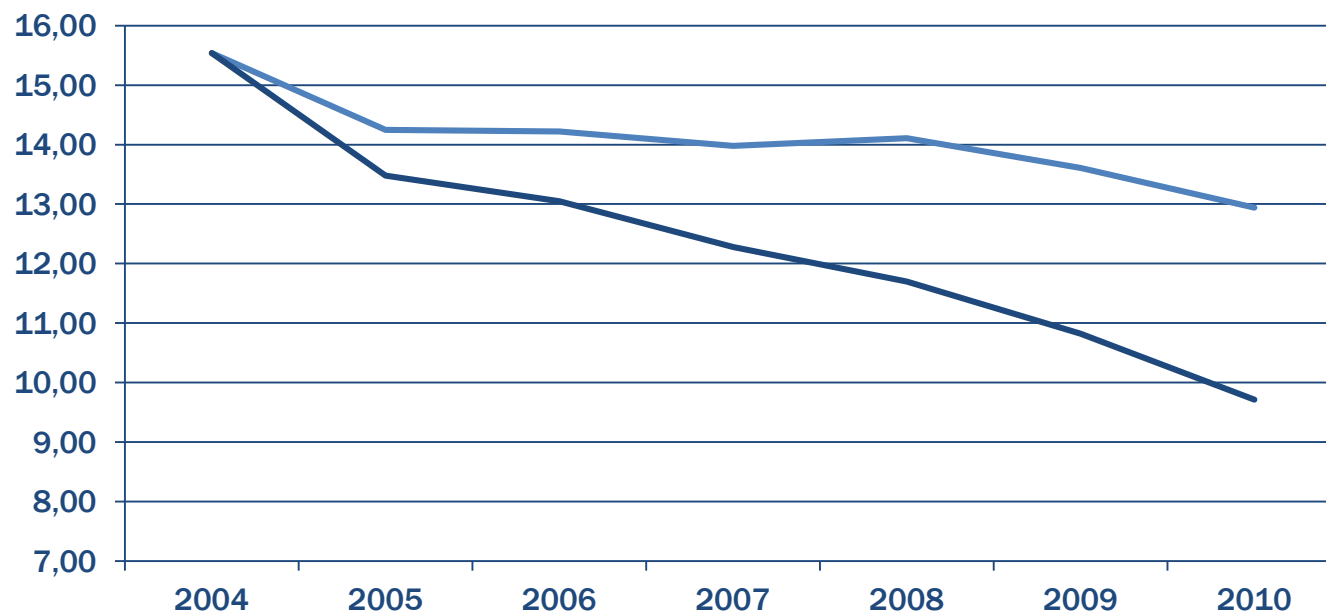
3) DESCONSIDERADAS AS COMPRAS FEITAS PELO GOVERNO E ENTIDADES SOCIAIS, O CRESCIMENTO APURADO FOI DE 2,99%, O QUE SIGNIFICA UM DECRÉSCIMO REAL DE 2,24%.

4) MAS, APESAR DISSO O BRASILEIRO ESTÁ LENDO MAIS. O NÚMERO DE EXEMPLARES VENDIDOS CRESCEU 8,3% SE CONSIDERARMOS APENAS AS VENDAS AO MERCADO, E 13,12% SE CONSIDERARMOS TAMBÉM AS VENDAS AO GOVERNO E A ENTIDADES SOCIAIS.

5) ISSO SIGNIFICA QUE O PREÇO MÉDIO DO LIVRO MANTEVE A TENDÊNCIA DE QUEDA QUE APRESENTA DESDE 2004. EM 2010 O PREÇO MÉDIO DO LIVRO DECLINOU 4,42%. CONSIDERADAS APENAS AS VENDAS AO MERCADO, DECLINOU 4,91%.

6) ISSO SIGNIFICA, PARA AS VENDAS AO MERCADO, UMA QUEDA ACUMULADA NO PREÇO MÉDIO REAL DE 34% DESDE 2004.

# PREÇOS MÉDIOS SETOR EDITORIAL 2004-2010/ VENDAS AO MERCADO (R\$)



— Preços médios correntes — Preços médios constantes